

PLAFONNIER Série LR



Télécommande

Avantages produit

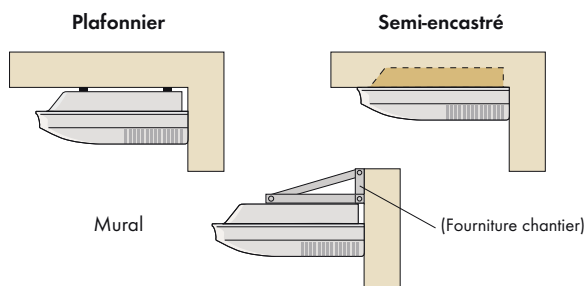
- Technologie DC Inverter
- Installation facilitée, possibilité d'encastrement partiel
- Large gamme monophasée et triphasée
- Pompe de relevage des condensats en option
- Télécommande filaire en option
- Double balayage automatique
- Apport d'air neuf
- Fonctionnement en mode chaud jusqu'à -15 °C extérieur

Option : UTY-XWZX + UTD-ECS5A

Marche / Arrêt à distance
Report état appareil
Report de défaut

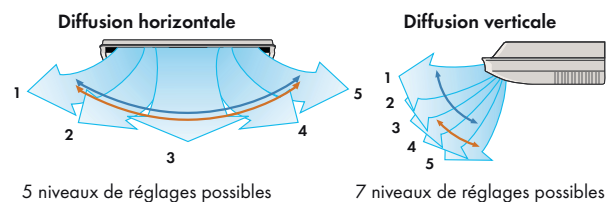
Caractéristiques

Installation



Double balayage automatique

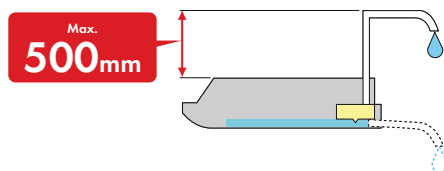
La combinaison du double balayage permet un soufflage 3D de l'air améliorant ainsi la diffusion de l'air ambiant.



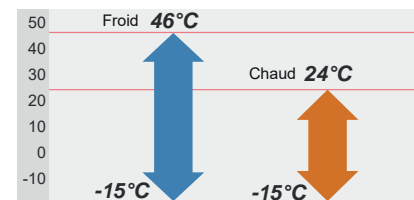
5 niveaux de réglages possibles
7 niveaux de réglages possibles
⇨ Niveaux
→ Balayage : Modes froid, déshumidification et ventilation
→ Balayage : Modes chaud et ventilation

Pompe de relevage des condensats (option)

La pompe de relevage des condensats en option permet une grande souplesse d'installation.



Large plage de fonctionnement

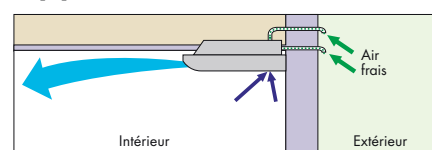


Télécommande IR ou filaire en option



(Option)

Apport d'air neuf



Données techniques

Plafonnier	Monosplit		PF 30 LR	PF 36 LR	PF 45 LR	PFT 36 LR	PFT 45 LR	PFT 54 LR
Capacité	Froid	kW	8,5 (2,8-10,0)	9,4 (2,8-11,2)	12,1 (4,0-13,3)	10,0 (4,7-11,4)	12,5 (5,0-14,0)	14,0 (5,4-16,0)
	Chaud	kW	10,0 (2,7-11,2)	11,2 (2,7-12,7)	13,3 (4,2-15,5)	11,2 (5,0-14,0)	14,0 (5,4-16,2)	16,0 (5,8-18,0)
Dimensions	LxHxP	mm	240x1660x700	240x1660x700	240x1660x700	240x1660x700	240x1660x700	240x1660x700
Poids		kg	46	46	46	46	46	48
Pression sonore	Froid	dB(A)	45/43/37/32	47/43/37/32	49/45/39/34	47/43/37/32	49/45/39/34	51/48/42/38
Puissance sonore	Froid	dB(A)	57	60	-	61	-	-
Débit d'air	GV	m ³ /h	1660	1900	2100	1900	2100	2300
Débit des condensats		l/h	3	3	4	3	4,5	5
Diamètre des condensats		mm	22	22	22	21,5	21,5	21,5
Câble d'interconnexion		mm ²	4G1,5	4G1,5	4G1,5	4G1,5	4G1,5	4G1,5
Liaisons frigorifiques	liquide/gaz	pouces	3/8"-5/8"	3/8"-5/8"	3/8"-5/8"	3/8"-5/8"	3/8"-5/8"	3/8"-5/8"
Longueur de tube max		m	50	50	50	75	75	75
Dénivelé maximum		m	30	30	30	30	30	30
Réfrigérant		(GWP)	R410A (1975)	R410A (1975)	R410A (1975)	R410A (1975)	R410A (1975)	R410A (1975)
Plage de fonctionnement	Été	°C BS	-15~46	-15~46	-15~46	-15~46	-15~46	-15~46
	Hiver	°C BS	-15~24	-15~24	-15~24	-15~24	-15~24	-15~24
Alimentation électrique Groupe de condensation	Type	V/Ø/Hz	230/1/50	230/1/50	230/1/50	400/3/50	400/3/50	400/3/50
	Section	mm ²	3G6	3G6	3G6	5G2,5	5G2,5	5G2,5

Accessoires en option

Télécommande filaire :
UTY-RNNGM



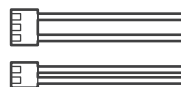
Télécommande simplifiée :
UTY-RSNGM



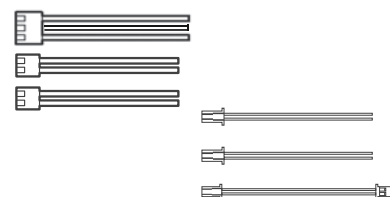
Pompe de relevage :
UTZ-PX1NBA



Kit de connexion externe :
UTY-XWZX

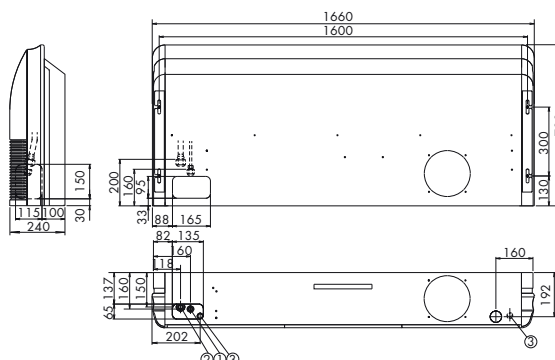


Set de contrôle externe :
UTD-ECS5A



Dimensions

(Unité : mm)



- ① Connexion flare tube liquide
- ② Connexion flare tube gaz
- ③ Connexion évacuation des condensats